

Geschirrspülen

Dual Korbtransportspülmaschine, Vorwaschz, 200 K/Std, Akt. ESD, Elek, R- L, 50Hz

Technisches Datenblatt

 ARTIKEL # _____
 MODELL # _____

NAME # _____

SIS # _____

AIA # _____


535100 (EDR20PER5V)

Korbtransportspülmaschine mit zwei Waschgängen, 200 Körbe pro Stunde, Aktive Wärmerückgewinnung, CLEAR BLUE Filtersystem, elektrisch, Touchscreen, Rechts>Links, 50Hz

535092 (EDR20PEL5V)

* NOT TRANSLATED *

Kurzbeschreibung

Artikel Nr.

Korbtransportspülmaschine Typ Electrolux Professional mit zwei Spülgängen. Betriebsrichtung von rechts nach links. Eingebautes Aktive Energiespargerät (ESD), das die Wärme im Inneren und Seitlich in der Maschine zurückgewinnt, um das in den Boiler einströmende Kaltwasser aufzuheizen. Die Doppelspülung mit eingebautem stabilisiertem Druckventil gewährleistet den richtigen Spüldruck für optimale Hygieneergebnisse. Die Wascharme mit maximalem Wasserkontakt (MWC) sind über die gesamte Länge des Waschtanks angeordnet. Die eingebaute mittlere Vorwaschzone arbeitet mit Kaltwasser von maximal 40°C. Eine leistungsstarke Waschpumpe und speziell entwickelte Wascharme garantieren die Reinigung. Der Waschvorgang erfolgt mit zirkulierendem Wasser bei 55-65°C. Das abschließende Klarspülen erfolgt mit sauberem, bis zu Garantierter 85°C heißem Wasser. Die Doppelspültechnik sorgt dafür, dass das Klarpülwasser den gesamten Spülbereich abdeckt, um die Hygiene der gespülten Geschirteile zu gewährleisten. Niedriger Spülwasserverbrauch von 0,9 Litern pro Korb bei einer maximalen Geschwindigkeit von 200 Körben/Stunde. Drei Fördergeschwindigkeiten sind vom Bediener wählbar, mit einer maximalen Kapazität von 200 Körben/Stunde. Intuitives Touchscreen-Bedienfeld ermöglicht eine einfache Kommunikation auf verschiedenen Ebenen. Die große Gegengewichtstür ist wärme- und geräuschisoliert und leicht zugänglich. Das CLEAR BLUE Filtersystem entfernt einen Großteil der Verunreinigungen aus dem Waschwasser und sorgt so für sauberes Wasser für lange Zeit. Eingebautes Ablassventil im Tank ermöglicht automatisches Ablassen und Auffüllen, um das Wasser im Tank ohne Unterbrechung aufzufrischen. Standardmäßiger Selbstreinigungszyklus am Ende des Tages und Hygienisierungszyklus. Die Modularität ermöglicht eine geteilte Lieferung, individuelle Anpassung und Aufrüstung vor Ort.

Hauptmerkmale

- IP25 Schutz gegen Wasserstrahl, Festkörper und kleines Ungeziefer (größer als 6 mm).
- Intuitives Touchscreen-Bedienfeld mit benutzerfreundlichem Display zur einfachen Bedienung der Maschine und zur Überwachung des Maschinenstatus. Drei verschiedene Interaktionsebenen stehen zur Verfügung, die jeweils relevante Meldungen und Informationen an den Bediener, das allgemeine Wartungspersonal und die autorisierten Servicepartner anzeigen.
- Alle internen Komponenten: Wasch- und Spülarme, Tankfilter, Vorhänge lassen sich zur Reinigung leicht und werkzeuglos entfernen.
- Gerät mit USB-Anschluss zum einfachen Auslesen von Daten wie Maschinenidentifikation, Zähler und Verbrauch, Komponenten, Geräte und Alarmprotokolle. Maschinenparameter können hoch- und heruntergeladen und die Firmware aktualisiert werden.
- Das eingebaute Ablassventil in den Tanks ermöglicht das automatische Entleeren und Befüllen, um das Wasser im Tank ohne Unterbrechung des Waschvorgangs aufzufrischen.
- Das Filtersystem CLEAR BLUE entfernt Schmutz aus dem Waschwasser und spart Wasser und Reinigungsmittel, wodurch eine bessere Waschleistung und niedrigere Betriebskosten gewährleistet werden.
- Vorwaschmodule arbeiten mit kaltem Wasser um ein "anbacken" der Speisereste auf den Tellern zu verhindern und somit die Vorwaschleistung zu verbessern.
- Einstellbare Füße für vollen Zugang unter der Maschine zur Reinigung.
- Die große, ausgleichsbalancierte Inspektionstür ermöglicht einen uneingeschränkten Zugang zum Wasch- und Spülbereich. Die Tür ist geschäumt isoliert. Dies erhöht die Festigkeit und reduziert Lärm und Wärmeverluste.
- Automatische Entleerungs-, Reinigungs- und Desinfektionszyklen gehören zum Standard. Der Innenraum ist vollständig gereinigt oder desinfiziert, wodurch die Vermehrung von Bakterien für maximale Hygiene vermieden wird und die manuelle Arbeit/Zeit für den Anwender reduziert wird.
- Die Dual-Rinse-Technologie sorgt für maximales Klarspülwasser in jeder Ecke des Korbs innerhalb des Spülbereichs und sorgt so für perfekte Hygiene bei gespülten Geschirteilen.
- Drei Fördergeschwindigkeiten können vom Bediener über das Bedienfeld ausgewählt und vor Ort angepasst werden.
- Das Gerät ist bereit für den Anschluss an die OnE-Konnektivität für eine 24/7-Echtzeit-Überwachung, zur Erhöhung der Anlagenverfügbarkeit, zur Maximierung des Gewinns und zur Optimierung Ihres Prozesses.
- Maximale Kapazität von 200 Körben pro Stunde, einfach umschaltbar auf DIN 10510-konforme oder andere Geschwindigkeit.

Konstruktion

Genehmigung: _____



- Die Maschinenkonstruktion wird mit einem soliden 50 x 50 mm Edelstahlrahmen gefertigt um eine langfristige Stabilität zu gewährleisten.
- Alle elektrischen Komponenten sind in einem IP65-Zentralschaltschrank untergebracht, das von Wasser und Dampf getrennt ist, um eine hohe Zuverlässigkeit zu gewährleisten.
- Externe Voreinstellung für Zulaufwasser, Ablaufwasser, Reinigungsmittel und Klarspüleranschlüsse für eine schnelle und einfache Installation auf beiden Seiten des Gerätes.
- Alle Hauptkomponenten sind aus rostfreiem 304-Edelstahl gefertigt: Außenfront, Seitenwände und Innenkammern, Wasch- und Spülarme, Türen und Zahnstangen-Transportsystem.
- Der modulare Aufbau ermöglicht es, die Maschine nicht nur zur Auslieferung zu demontieren und beim Kunden wieder zusammenzubauen, sondern auch vor Ort und im Laufe der Zeit anzupassen und zu erweitern.
- Tiefgezogener Waschtank mit gerundeten Eckradien, Gefälle zum Ablauf zur vollständigen und raschen Entleerung. Keine Schweißpunkte unter Wasserniveau für lange Lebensdauer.

Nachhaltigkeit



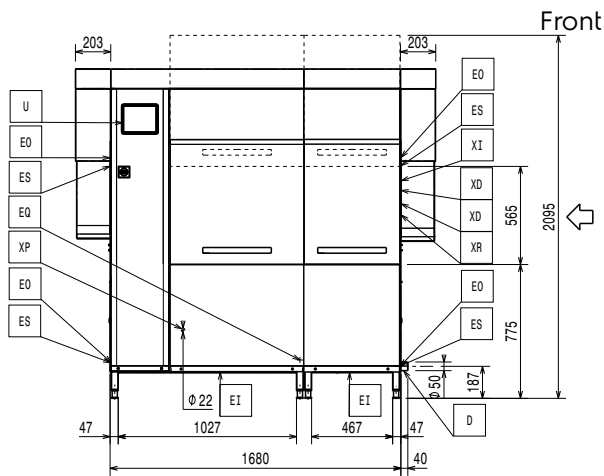
- Die automatische Start-/Stopp-Funktion in den unterschiedlichen Zonen stellt sicher, dass die Zone nur dann läuft, wenn ein Korb sie passiert. Dadurch werden Wasser, Energie, Chemikalienverbrauch und Lärm reduziert.
- Alle Kammern ohne Innenliegenden Rohren und somit ohne versteckte Schmutzseen.
- Das eingebaute Wasserdruckventil sorgt für einen konstanten Druck während der Nachspülung, unabhängig vom Zulaufwasserdruck.
- Selbstentleerende, vertikale Waschpumpen sorgen für maximale Hygiene.
- Der automatische Backup-Modus wird aktiviert, wenn ein Fehler auftritt. Geführte Fehlerbehebung für schnelle Lösungen, einschließlich 150 präziser Benachrichtigungen und 23 leicht verständlicher Meldungen.
- Die duo rinse Nachspülung mit Druckregler garantiert einen Spülwasserverbrauch von 0,9 Litern pro Korb, unabhängig vom Eingangswasserdruck, um einen niedrigen Verbrauch an Energie, Wasser, Reinigungsmittel und Klarspüler zu gewährleisten.
- Die eingebaute Energiesparvorrichtung (ESD) fängt den heißen Dampf auf, der an den Seiten der Maschine freigesetzt wird, um das einströmende kalte Wasser vor dem Eintritt in den Kessel zu erwärmen, wodurch Energie gespart und die Wärmeabgabe der Maschine reduziert wird.

Serienmäßiges Zubehör

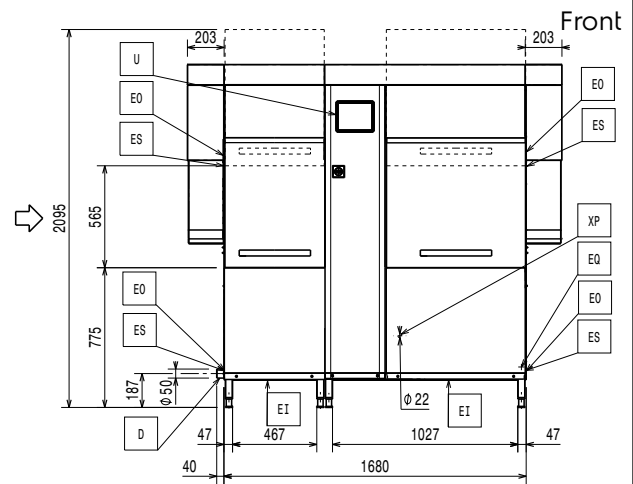
- 2 St. Spritzschutzhäubenset für Single Rinse Korbtransportmaschine, 200 mm Durchmesser PNC 865498

Optionales Zubehör

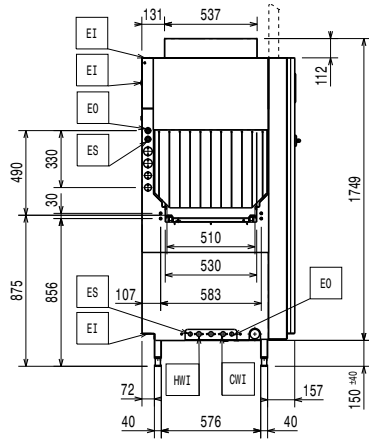
- Mittlere Trockenzone mit Tür für green&clean Dual Rinse Korbtransportmaschine PNC 535097
- Große Trockenzone mit Tür für green&clean DUAL Korbtransportmaschine PNC 535098
- Eck-Trocknungszone für green&clean Dual Korbtransportmaschine PNC 535099
- Mittlere Heißluftgebläsezone ohne Tür für Dual Rinse Korbtransportmaschine, 50Hz PNC 535141
- Bordanschlusskonsole für Korbtransport-Maschinen, kurze Vorspülung PNC 865235
- Set Wasserenthärter für Korbtransportmaschinen PNC 865284
- Set Wassermessinstrument PNC 865286
- HACCP Anschlusskabel für multi rinse Korbtransportmaschinen PNC 865490
- Zubehörsatz: Wasserenthärter und Umkehrosmose für Geschirrspüler PNC 865494
- Silikonvorhänge für Single rinse Korbtransportmaschine PNC 865503
- Kit Entkalkung & Türreinigung für Doppelspülmaschine Typ Geschirrspüler PNC 865507
- - NOT TRANSLATED - PNC 865508
- Satz aus 6 Körben: 2x Korb für Tablett, 2x Korb für Teller, 1x Korb für Besteck, 1x Korb für Tassen PNC 867050
- Satz aus 9 Körben: 2x Korb für Tablett, 3x Korb für Teller, 2x Korb für Besteck, 2x Korb für Tassen PNC 867051
- Ethernet-Board (NIU-LAN) für green&clean Rack Type Geschirrspüler PNC 922696



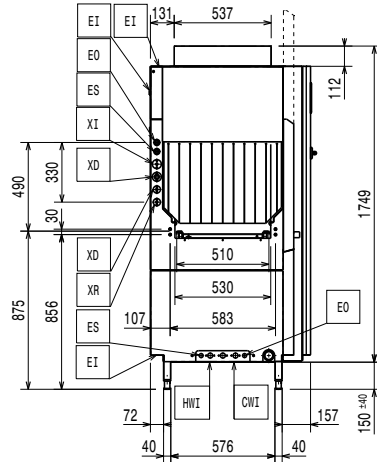
Front



Front



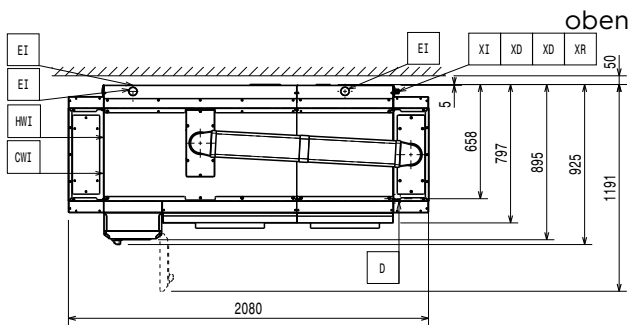
Seite



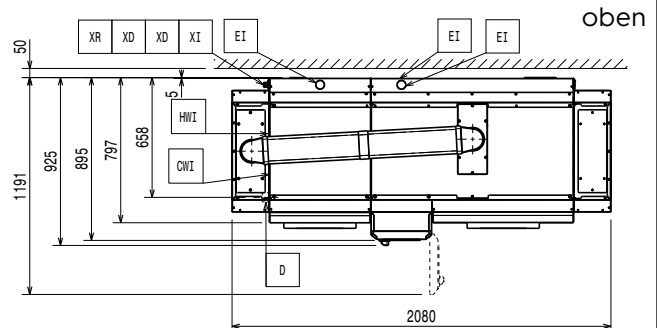
Seite

- CWI = Kaltwasseranschluss
- D = Ablauf
- EI = Elektroanschluss
- EO = Elektroanschlussdose
- EQ = Equipotentialschraube
- ES = Elektrosignal in-out
- HWI = Warmwasserzulauf
- U = USB Anschluss
- WI = Wasserzulauf

- CWI = Kaltwasseranschluss
- D = Ablauf
- EI = Elektroanschluss
- EO = Elektroanschlussdose
- EQ = Equipotentialschraube
- ES = Elektrosignal in-out
- HWI = Warmwasserzulauf
- U = USB Anschluss
- WI = Wasserzulauf



oben



oben



Elektrisch

Netzspannung:	
535100 (EDR20PER5V)	380-415 V/3N ph/50 Hz
535092 (EDR20PEL5V)	380-415 V/3N ph/50 Hz
Installierte Standardleistung*	26.5 kW
Elektroanschluss min:	16.5 kW
When the machine is run at DIN 10510 compliant speed.	
Vorwaschtank Heizelemente:	7 kW
Pre-wash tank heating element are activated only during sanitation cycle.	
Boiler-Heizelemente:	14 kW
Vorwaschpumpe Größe:	0.37 kW
Spülpumpengröße:	1,2 kW
Spültank-Heizelemente	10 kW

Wasser

Wasserzulauf Dimension:	G 3/4"
Inlet cold water line size:	G 3/4"
Wasserablaufdimension:	50mm
Zulaufwasserdruck:	1.5-6 bar
[NOT TRANSLATED]	50 - 65 °C
Warmwasser-Zulauftemperatur für Spül- und Nachspülzone:	10 - 30 °C
Zulaufwasserhärte:	14 °fH / 8°dH
When below 7°fH/4°dH special detergent and rinse aid are needed.	
Peak rate of drain flow:	2.5 l/s
Pre-wash tank size:	35 l
Wash tank size:	70 l
Wasserverbrauch Nachspülung:	

Schlüsselinformation

[NOT TRANSLATED]	200 Körbe/3600Teller
[NOT TRANSLATED]	148 Körbe/2664 Teller
Produktivität pro Stunde (DIN-konforme Geschwindigkeit):	95 Körbe/1710 Teller
Vorwaschtemperatur:	10-40°C
Waschtemperatur:	55 - 65 °C
[NOT TRANSLATED]	85 °C
Außenabmessungen, Länge:	2080 mm
Außenabmessungen, Tiefe:	925 mm
For transportation purpose only, the depth can be reduced to either 895mm by removing the main switch button or 797mm by removing the control box and the door handle.	
Außenabmessungen, Höhe:	1908 mm
Höhe mit geöffneter Tür:	2095 mm
Einschuböffnung (Breite):	530 mm
Einschuböffnung (Höhe):	490 mm
Versandhöhe:	
535100 (EDR20PER5V)	2068 mm
535092 (EDR20PEL5V)	2070 mm
Versandlänge:	
535100 (EDR20PER5V)	1006 mm
535092 (EDR20PEL5V)	1010 mm
Versandtiefe:	
535100 (EDR20PER5V)	1811 mm
535092 (EDR20PEL5V)	1810 mm
Versandvolumen:	
535100 (EDR20PER5V)	3.77 m³
535092 (EDR20PEL5V)	3.78 m³
Reference norm used to measure the noise: IEC60335-2-58 annex AA.	
Table to table distance:	1680 mm

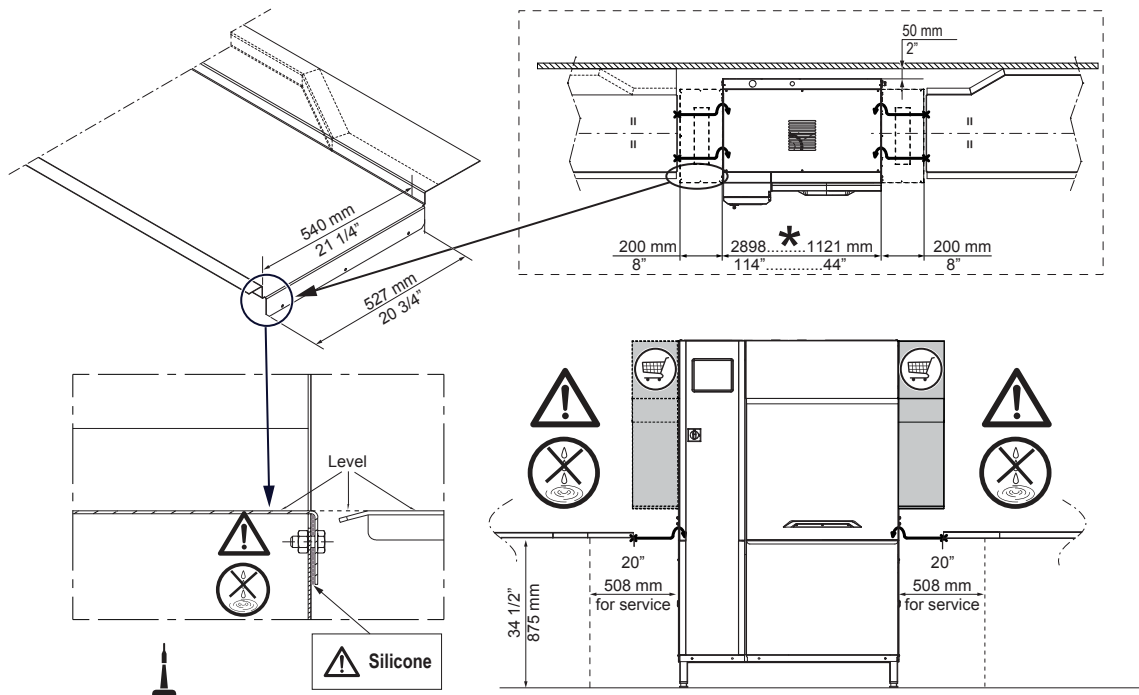
Abzugsbedingungen:

Luftmenge (Zulauf, Auslauf):	565 / 0 m³/h
Lufttemperatur (oben):	27 °C
Luftfeuchtigkeit (Zulauf; Auslauf):	100 / 0 % r.h.
The data is measured at exhaust points at 25°C and 60% r.h. ambient conditions, 18°C inlet water temperature and refer only to the machine.	
Latente Wärmeabgabe:	5000 W
Sensible Wärmeabgabe:	3000 W
This model requires a ventilation hood. Please refer to the attached "Recommended Exhaust Hood Design".	

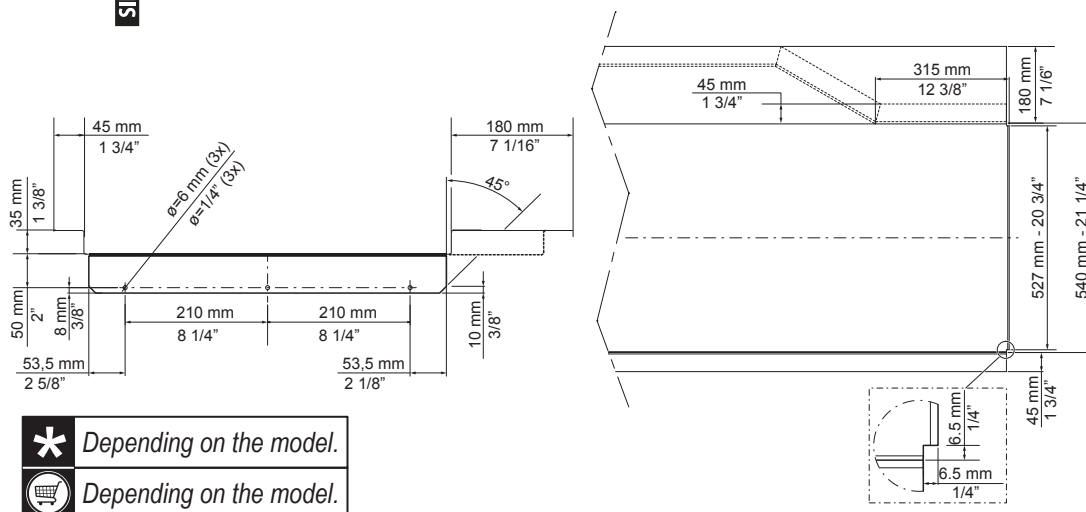
Nachhaltigkeit

[NOT TRANSLATED]	180 l/h
Geräuschpegel:	<62 dBA

RECOMMENDED TABLE CONNECTION



⚠ Apply silicone between the machine and the table and make sure that there are not any water leakages.
Reference code 059611 for recommended silicone by Electrolux.



- * Depending on the model.
- 🛒 Depending on the model.

All tables must be connected to the dishwashing units according to local regulations and industry standards which may differ from the recommendations herein suggested. Electrolux Professional is not liable for any failure in complying with local design standards.

DOC. NO. 59566QD00
EDITION 01.2020